

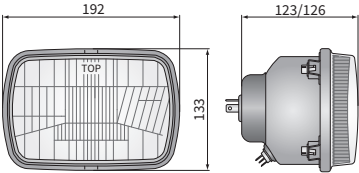
dimensioni:	192x133x123			192x133x126		
tipo di omologazione:	HC/R	A		C/R	A	
traffico:	destro					
riferimento:	-	17,5	-	7,5	-	-
tipo sorgente luminosa:	H4	T4W		R2	T4W	
assorbimento massimo:	75/70W	4W		55/50W	4W	
tensione nominale:	12÷24V DC					
ottiche:	standard					
grado IP:	IP54					
materiale d'custodia:	metallo					
materiale delle lenti:	vetro					



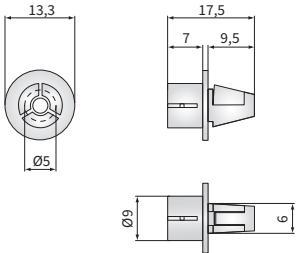
Da montarsi negli alloggiamenti predisposti dal costruttore sul paraurti frontale.

- Strumenti utili durante l'installazione:
- guarnizione bulbo principale - cat. No. A.05820
 - supporto per lampadina di posizione - cat. No. A.05921
 - chiusure $\phi 5$ che fissano l'elemento - cat. No. A.06022

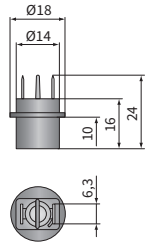
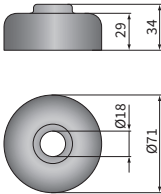
Applicazioni dedicate:
A - Fiat 126p (1972-2000), Yugo Koral: 102, 311, 45/55/60/65



A.05820



A.06022



A.05921

Codice	Tipo di omologazione	Tipo	H4	R2	Funzione della luce	anabagli.	abbagli.	posizione	Marchi di funzionamento	HC/R	C/R	A	Marchio di riferimento	17,5	7,5	Classe di tenuta	IP54	Equipaggiamento	guarnizione res.	Lato	destro	sinistro	Applicare	dedicato	Confezione / pz.	scatolone
RE.03008	030		✓			✓	✓	✓		✓		✓		✓			✓	✓	✓		✓	✓	A		1	
RE.02908	029		✓			✓	✓	✓			✓	✓			✓		✓	✓	✓		✓	✓	A		1	