

dimensioni:	Ø138/128x81		
funzioni luminose:	anabbagli.	abbagli.	posizione
tipo di omologazione:	C/R		A
traffico:	destra		
riferimento:	-	10	-
tipo sorgente luminosa:	H4		T4W
assorbimento massimo:	60/55W		4W
tensione nominale:	12V DC		
ottiche:	standard		
grado IP:	IP54		
materiale d'custodia:	metallo		
materiale delle lenti:	vetro		



Particolarmente indicato per veicoli lenti e trattori.

Da montarsi negli alloggiamenti predisposti dal costruttore sul paraurti frontale.

Strumenti utili durante l'installazione:

guarnizione bulbo principale - cat. No. A.05820

supporto per lampadina di posizione - cat. No. A.05921

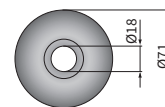
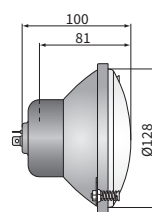
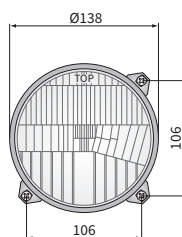
Applicazioni dedicate:

A - trattori:

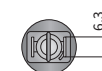
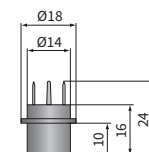
Massey Ferguson: 5425, 5435, 5445, 5455, 5460, 5465, 5470, 5475, 5480, 6445, 6455, 6460, 6465, 6470, 6475, 6480, 6485, 6490, 6495, 6497, 6499, 7465, 7475, 7480, 7485, 7490, 7495, 7497, 7499, 8450, 8460, 8470, 8480

B - trattori:

John Deere: 1550, 1750, 1750V, 1850, 1850N, 1950, 1950N,  
2250, 2250F, 2450, 2450F, 2650, 2650N, 2850, 3050, 3350, 3650,  
4050, 4055, 4050E, 4250, 4350, 4450, 4650, 4850, 4255, 4455,  
4555, 4755, 4955



A.05820



A.05921

Codice	Riferimento Massey Ferguson	Riferimento John Deere	Tipo di omologazione	Funzione della luce	Equipaggiamento	guarnizione res.	Lato	destro	sinistro	Applicare	dedicato	Confezione / pz.	scatolone
RGC2.52870	3788220M91		095	✓	anabagli.			✓					1
RGC2.52875		AL56091	095	✓	abbagli.			✓			A		
				✓	posizione			✓			B		